



KATALOG PRODUKTÓW

BLACHPROFIL 2 Sp. z o.o.
30-527 Kraków, ul. Nadwiślańska 11/139
NIP: 6762431701, Regon: 121387608

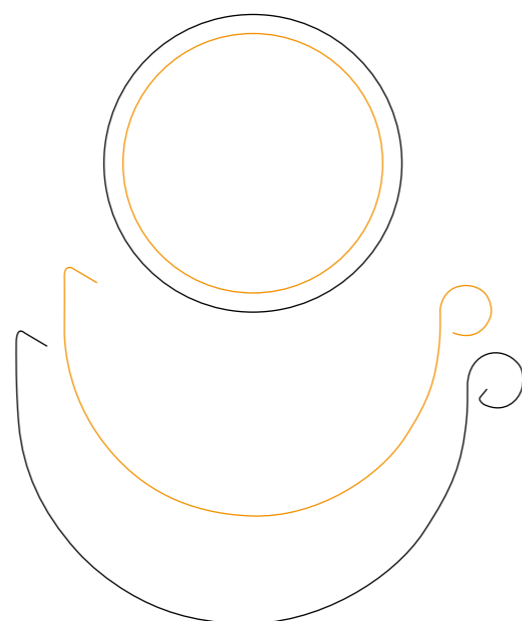
BLACHPROFIL 2®
.....

INFORMACJE TECHNICZNE INGURI®

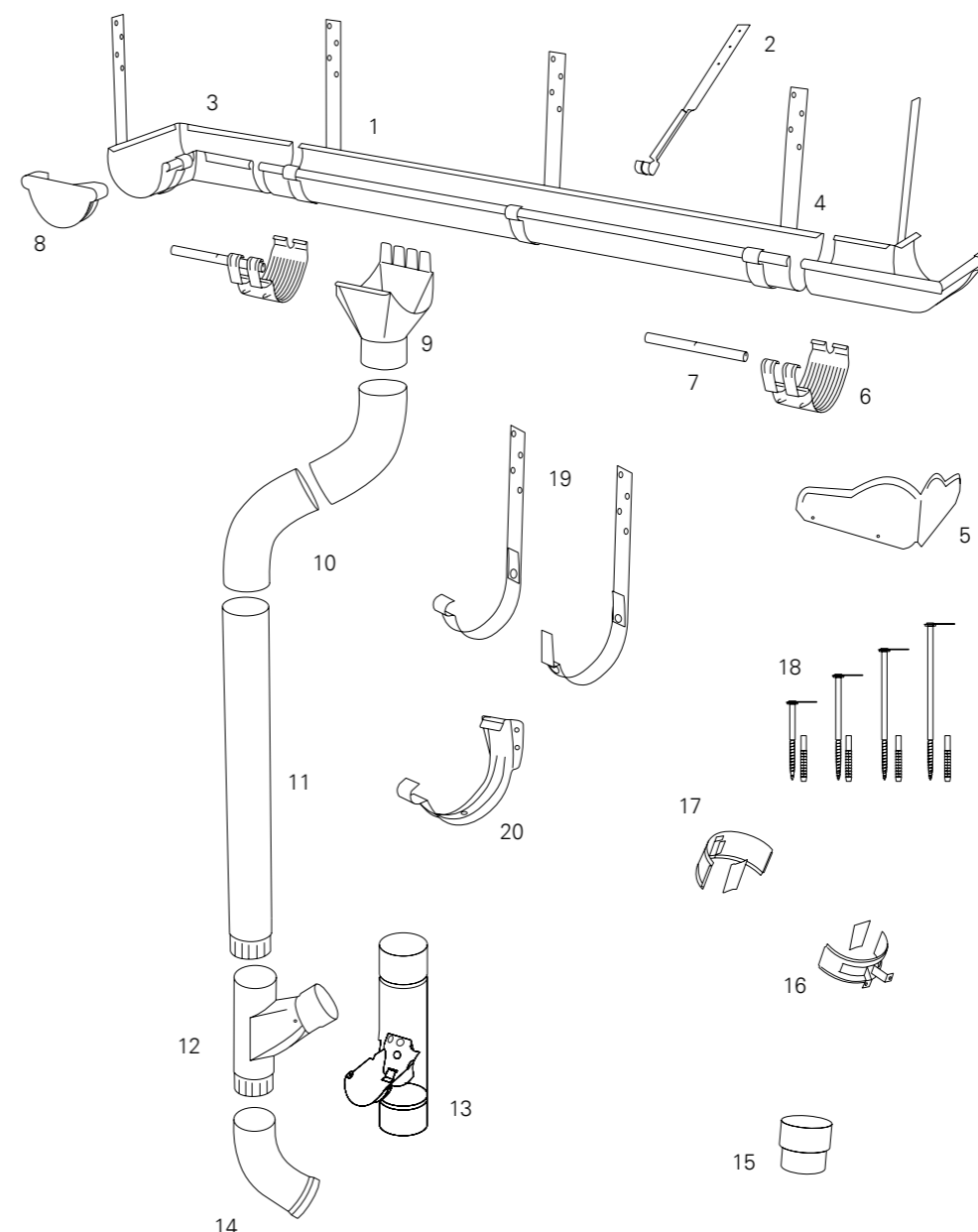
125/87
150/100

Zastosowanie właściwego systemu rynnowego umożliwia efektywne odprowadzanie wody z pokrycia dachowego, co ma kluczowe znaczenie dla jego trwałości i funkcjonalności. Chroni też elewację budynku przed uszkodzami powodowanymi przez wilgoć. Systemy INGURI® 125/87 oraz 150/100 są kompletnymi systemami rynnowymi, produkowanymi z najwyższej jakości obustronnie powlekaną stalą. Wszystkie elementy systemów zostały zaprojektowane w sposób zapewniający poprawne spasowanie i łatwość oraz szybkość montażu. Kształt i głębokość rynien zapewniają skuteczne odprowadzanie wody nawet podczas intensywnych i długotrwałych opadów.

— INGURI 125/87
— INGURI 150/100

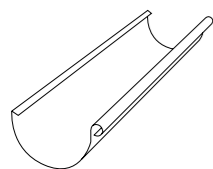


OPIS ELEMENTÓW



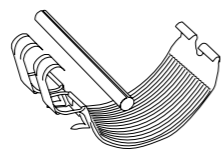
1. Rynna
2. Podciąg rynny
3. Narożnik wewnętrzny
4. Narożnik zewnętrzny
5. Osłona narożnika
6. Łącznik rynien
7. Stabilizator łącznika
8. Zaślepka rynny
9. Odpyływ rynny
10. Kolano rury spustowej
11. Rura spustowa
12. Trójnik
13. Rewizja
14. Wylewka
15. Mufa
16. Obejma rury
17. Obejma rury do dybla
18. Dyble
19. Haki nakrokwiove
20. Hak doczołowy

Stalowe Systemy Rynnowe



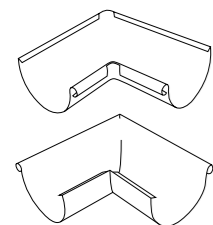
RYNNA

Kształt rynien INGURI® został specjalnie zaprojektowany, aby zapewnić wysoką skuteczność w odprowadzaniu wody z opadów. Posiadają one dużą głębokość i odpowiedni profil, aby nawet podczas intensywnych opadów efektywnie odbierać wodę z połaci dachowej bez ryzyka przelania. Produkujemy rynny w standardowych długościach 4 i 3 m.



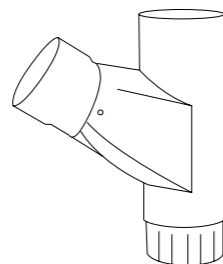
ŁĄCZNIK RYNIEN

Poszczególne odcinki rynny lub rynnę z narożnikiem łączy się za pomocą dedykowanego łącznika. Systemy INGURI® zaopatrzone zostały w łącznik klamrowy (mechanizm zatraskowy) zapewniający mocne i trwałe łączenie przy szybkim i prostym montażu. Standardowe wyposażenie łącznika w uszczelkę gwarantuje szczelność połączenia, a wykonanie elementu z blachy o identycznych kolorach jak pozostałe części systemu zapewnia wysoką estetykę. Łącznik standardowo wyposażamy w stabilizator, który dodatkowo usztywnia łączenie.



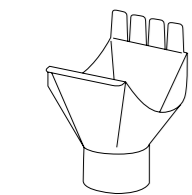
NAROŻNIK WEWNĘTRZNY/ ZEWNĘTRZNY

Estetyczne i funkcjonalne połączenie rynien w narożach budynku zapewniają narożniki. Nasza oferta obejmuje narożnik zewnętrzny oraz wewnętrzny o standardowym kącie 90°, jak również wersje o kącie 135°.



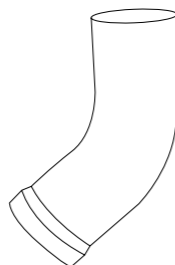
TRÓJNIK

Jeżeli zachodzi konieczność odprowadzenia wody z dwóch rur spustowych do jednej wylewki, zastosować należy trójnik. Nasz produkt dodatkowo pozwala na korektę kąta nachylenia dołączanej rury, co w dużym stopniu ułatwia i przyspiesza montaż.



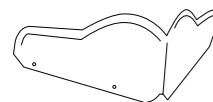
ODPŁYW RYNNY

Odpyływ odbiera wodę z rynien i kieruje ją do rury spustowej. Konstrukcja oraz właściwy montaż tego elementu w dużym stopniu wpływa na funkcjonalność całego systemu odwadniającego. Odpyływ rynny systemów INGURI® jest bardzo dobrze spasowany z pozostałymi elementami, co zapewnia szczelny i solidny montaż. Dostępne wersje: 125/87, 125/100, 150/100.



WYLEWKA

Elementem wyjściowym systemu rynnowego jest wylewka, która odprowadza wodę z rury spustowej. Oferowany produkt posiada kąt 63° oraz przekrój 87 lub 100 mm.



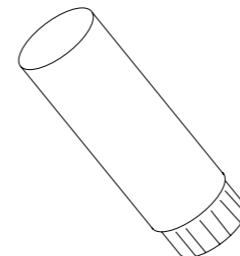
OSŁONA NAROŻNIKA

Ostona zapobiega przelewaniu się wody przez narożnik. Ma to znaczenie zwłaszcza, gdy zamontowana jest do narożnika wewnętrznego, który przyjmuje duże ilości wody z rynny koszowej. Pełni też rolę ozdobną.



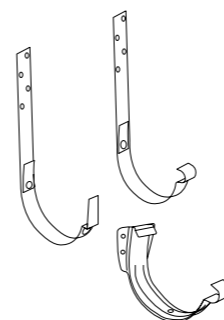
KOLANO RURY SPUSTOWEJ

Kolano rury spustowej pozwala na wyprofilowanie systemu rynnowego do kształtu pokrycia dachowego i elewacji. Oferowany produkt wygięty jest pod kątem 63°.



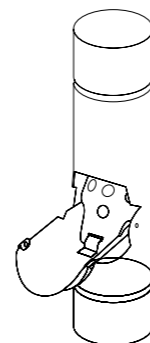
RURA SPUSTOWA

Rury spustowe systemów INGURI® posiadają przekrój 87 oraz 100 mm. Standardowe długości rur to 3 i 1 m. Odprowadzają one wodę w dół elewacji. Mocowanie do elewacji odbywa się za pomocą dedykowanych obejm zapewniających odpowiedni dystans od ściany budynku.



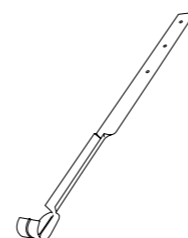
HAKI RYNNOWE

Haki rynnowe to bardzo istotny element systemu rynnowego. Ich jakość i wytrzymałość decyduje o trwałości systemu i jego prawidłowym funkcjonowaniu. Nasza oferta to dwa rodzaje haków w kilku wersjach długości, co pozwala na wybór optymalnego rozwiązania do rodzaju pokrycia i konstrukcji dachu: hak nakrokwiowy w dwóch wariantach w wersjach 70, 160, 210 i 300 mm; hak doczołowy.



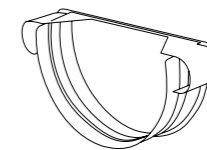
REWIZJA

Element ten zatrzymuje oraz umożliwia usunięcie zanieczyszczeń wpadających do systemu rynnowego wraz z wodą, takich jak liście, pióra, drobne gałęzie. Pomaga to zachować drożność systemu, a w efekcie jego pełną funkcjonalność.



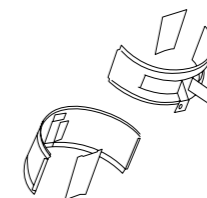
PODCIĄG RYNNY

Element pozwalający na dodatkowe zamocowanie rynny do konstrukcji dachu. Zapobiega odkształceniom bądź zerwaniu się rynny na skutek dużego obciążenia, np. w wyniku zsuwania się zwałów śniegu z dachu.



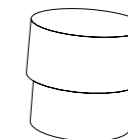
ZAŚLEPKA RYNNY

Element służący do zamknięcia rynny na jej końcach. Oferowana zaślepka ma dużą głębokość i dodatkowo wyposażona jest w uszczelkę.



OBEJMA RURY / OBEJMA RURY DO DYBLA

Nasza oferta obejmuje dwa typy obejm: posiadające otwory montażowe pod dowolnie wybrany rodzaj zamocowań oraz przystosowane do dedykowanego łącznika.



MUFA

Rury spustowe łączone są za pomocą mufy. Staranne wykonanie tego elementu sprawia, że nie ma ryzyka przeciekania w miejscu łączenia.



DYBLE DO OBEJMY

Dostarczamy dyble do obejm w czterech długościach: 120, 160, 200 oraz 250 mm.



AKCESORIA

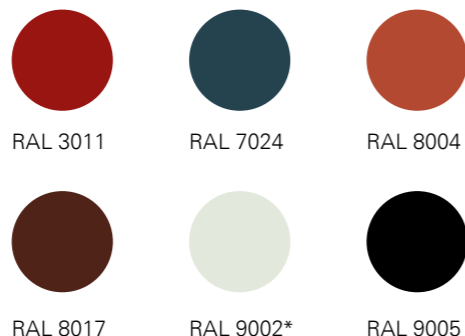
Zapewniamy dostępność akcesoriów do systemów rynnowych: osadniki rynnowe, spray poślizgowy, silikon, lakier zaprawowy.

KOLORYSTYKA

INGURI®

Rynny INGURI® produkowane są z blachy na bazie wsadu cynkowanego ogniowo, który po chemicznym oczyszczeniu i poddaniu pasywacji zostaje wielowarstwowo powleczony antykorozyjną i dekoracyjną powłoką organiczną. Grubość blachy to 0,6 mm, natomiast warstwą organiczną jest materiał o bardzo wysokiej odporności na czynniki atmosferyczne, uszkodzenia mechaniczne i oddziaływanie promieni słonecznych (UV) odpowiedzialnych za utratę koloru.

Systemy INGURI® produkowane są także z blach Aluzinc 185 z dodatkową obustronną powłoką polimerową Easyfilm®.



Kod	Grubość powłoki	Odporność na korozję	Odporność na promieniowanie UV	Okres gwarancji (lata)
INGURI [PUR/PUR]	50 µm	C4	RUV3	30 lat



Technologia druku nie pozwala na wierne oddanie barw, dlatego przedstawione kolory mają charakter orientacyjny i mogą odbiegać od rzeczywistych.



Szczegółowe warunki gwarancji określa karta gwarancyjna.

Aluzinc INGURI [AZ 185]

Jest to blacha stalowa obustronnie pokryta stopem aluminium i cynku w procesie zbliżonym do cynkowania ogniowego. Dzięki temu spełnia najostrejsze wymagania odporności blach na korozję atmosferyczną i korozję w środowiskach wilgotnych. Posiada dodatkowo ochronną powłokę polimerową Easyfilm®, która zabezpiecza również brzegi stali w kęgach oraz podnosi estetykę powierzchni.

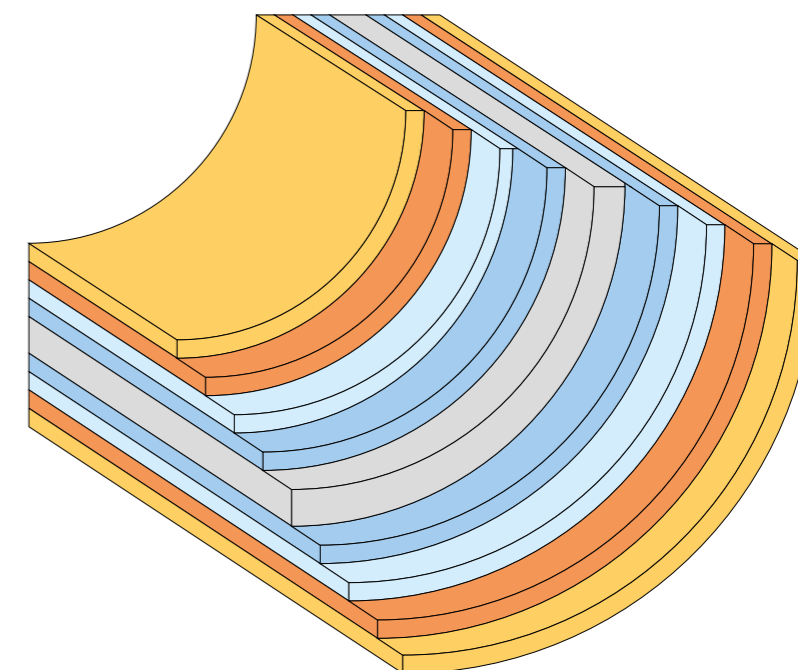


Kod	Grubość powłoki	Odporność na korozję	Odporność na promieniowanie UV	Okres gwarancji (lata)
Aluzinc [AZ 185]	185 g/m ²	C3	nie dotyczy	15 lat

MATERIAŁ WSADOWY

Dostawcami materiału do produkcji rynien INGURI® są renomowane koncerny stalowe, dostarczające najwyższej jakości stal w postaci blach Aluzinc – ocynkowanych i powlekanych – stanowiących materiał wsadowy do produkcji rynien. Staranny dobór dostawcy materiału wsadowego ma zasadniczy wpływ na jakość i trwałość produktu. Wyraża się to jego odpornością na korozję i przebarwienia koloru. Dlatego systemy rynnowe INGURI® objęte są długoletnią gwarancją.

Przekrój blachy powlekanej



Legenda

- Powłoka organiczna
- Powłoka gruntująca
- Powłoka antykorozyjna
- Powłoka metaliczna
- Rdzeń stalowy

* Kolor RAL 9002 jest dostępny tylko dla systemu INGURI® 150/100.