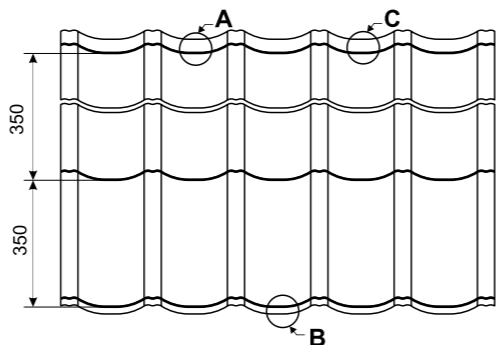
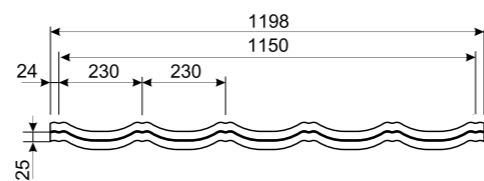




Blachodachówka GRYF to propozycja dla osób preferujących pokrycia dachowe dostarczane w arkuszach ciętych na wymiar. W tej postaci doskonale nadają się na dachy o prostej konstrukcji, gdyż ich zastosowanie oznacza oszczędność czasu i mniejsze koszty przy zachowaniu wizualnych zalet blachodachówki panelowej TUR.

długość modułu	350 mm
wysokość profilu	25 mm
wysokość przetłoczenia	25 mm
szerokość całkowita	~1197 mm
szerokość efektywna	1150 mm
powłoka zabezpieczająca	poliester połysk, mat gruboziarnisty, PURMAT, PURLAK, HYBRYDA
waga 1 m ²	4,7 kg/m ²
akcesoria	wkręty, uszczelki, kołnierze uszcz., obróbki, farby zaprawkowe

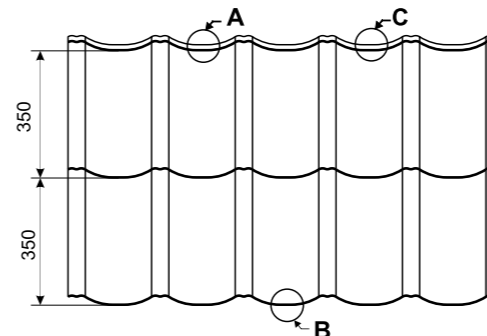
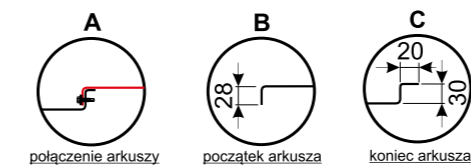
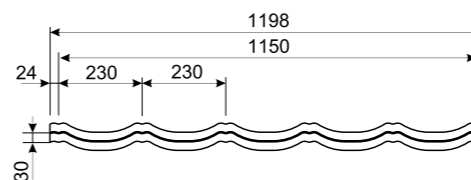


* Łącząc arkusze na długości należy przyjąć zakładki 25 mm przednią i 30 mm tylną. Suma zakładek dla arkusza z pełnym tylnym przetłoczeniem to 55 mm.



Blachodachówka panelowa TUR dostępna jest w postaci jedno i dwumodułowych paneli. Nowy kształt to rozszerzenie dotychczasowej, najbogatszej na rynku oferty pokryć modułowych. Blachodachówki panelowe dostępne są od ręki i idealnie sprawdzają się jako pokrycie dachów o skomplikowanej pości, gwarantując minimalną ilość odpadów.

długość modułu	350 mm
wysokość profilu	25 mm
wysokość przetłoczenia	30 mm
szerokość całkowita	1198 mm
szerokość efektywna	1150 mm
powłoka zabezpieczająca	poliester połysk, mat gruboziarnisty, PURMAT, PURLAK, HYBRYDA
waga 1 m ²	4,7 kg/m ²
akcesoria	wkręty, uszczelki, kołnierze uszcz., obróbki, farby zaprawkowe



PURLAK® | PURMAT®
oraz wszystkie pozostałe powłoki i kolory z oferty

